

GUIDE DE L'EXPOSITION PAPI

PRÉVENTION DU RISQUE INONDATION SUR LE BASSIN DE L'ARGENS

28 panneaux 8 thèmes

- p.2 Un PAPI sur l'Argens
- p.3 Des inondations récurrentes
- p.4 Un territoire vulnérable aux inondations
- p.5 Le risque inondation entre débordement et ruissellement
- p.6 Prévention des inondations, des aménagements possibles
- p.7 On peut anticiper sa mise en sécurité
- p.8 Urbanisation en zone inondable / Règles et aménagement des bâtiments
- p.9 Le cours d'eau et sa ripisylve, milieux vivants. Quel entretien ?



UN PAPI SUR L'ARGENS

Prévenir les inondations sur le bassin versant de l'Argens, un outil, le PAPI (Programme d'Actions de Prévention des Inondations).

- **En quoi consiste-t-il ?**
- **Quels sont ses objectifs ?**

QUELQUES ÉLÉMENTS DES PANNEAUX

- **Le PAPI :**
C'est un contrat entre l'État et les collectivités qui conditionne l'accès aux subventions. Il permet d'améliorer la connaissance du fonctionnement des cours d'eau ; c'est la première étape afin d'envisager les actions de prévention les plus adaptées !
- **Le Département du Var a porté la première étape entre 2012 et 2016**
- **Le Syndicat Mixte de l'Argens (SMA) a été créé en 2014 afin notamment d'engager la mise en œuvre du programme d'actions du PAPI dès 2016**



LE SAVEZ-VOUS ?

Le PAPI travaille sur plusieurs thèmes, lesquels ?

.....

DES INONDATIONS RÉCURRENTES

Les inondations catastrophiques de juin 2010 sur l'Argens et certains de ses affluents nous ont rappelé la vulnérabilité de notre département face aux inondations.

Mieux se souvenir, c'est mieux se prémunir !
Il est capital de cultiver et de partager cette mémoire du risque inondation.

QUELQUES ÉLÉMENTS DES PANNEAUX

- **Retour sur les crues de 2010 et 2011**
- **Les inondations ne datent pas d'hier : des événements semblables à juin 2010 se sont produits dans le passé**



LE SAVEZ-VOUS ?

Une crue décennale :

- 1/ peut se produire tous les 10 ans
- 2/ peut se produire tous les 100 ans
- 3/ a 1 possibilité sur 10 de se produire chaque année
- 4/ a 1 possibilité sur 100 de se produire chaque année

Réponse : 3

COULEUR PASTILLE

PANNEAUX 3_7_8_9

UN TERRITOIRE VULNÉRABLE AUX INONDATIONS

Géologiques ou météorologiques, les éléments naturels influent sur le débordement des cours d'eau.

QUELQUES ÉLÉMENTS DES PANNEAUX

- Qu'est-ce qu'un bassin versant ?
- Rôle du climat méditerranéen dans les inondations
- Chaque type de terrain (calcaire ou cristallin) réagit d'une façon particulière à la pluie
- Les inondations peuvent se produire en n'importe quelle saison et n'importe où sur le bassin versant de l'Argens

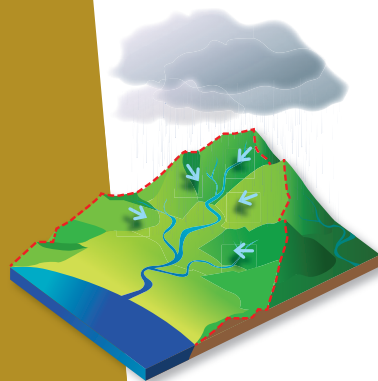


LE SAVEZ-VOUS ?

Un cours d'eau ne peut pas inonder une ville extérieure à son bassin versant.

Par exemple, Draguignan ne peut pas être inondée par le lac de Sainte Croix car il n'est pas sur le même bassin versant !

4



COULEUR PASTILLE

PANNEAUX 10 _ 11
12 _ 13 _ 14 _ 15

LE RISQUE INONDATION ENTRE DÉBORDEMENT & RUISSELLEMENT

Mieux comprendre les inondations sur le bassin versant de l'Argens.

QUELQUES ÉLÉMENTS DES PANNEAUX

- Qu'est-ce que le « risque » ?
- Les risques liés au débordement des cours d'eau
- Les problématiques actuelles de ruissellement urbain
- Le rôle des villes et de l'urbanisation sur le risque inondation
- Quel est le véritable impact du bouchon sableux à l'embouchure de l'Argens sur les inondations ?
- Les berges des cours d'eau s'érodent. C'est normal ?



LE SAVEZ-VOUS ?

En remblayant ses berges, on se met soi-même encore plus en danger mais également les habitants en aval !

Remblayer les berges réduit les capacités d'écoulement du cours d'eau, accélère sa vitesse et augmente sa force destructrice. Une berge végétalisée freine le cours d'eau en crue.

COULEUR PASTILLE

PANNEAUX 16 _ 17
18 _ 19

PRÉVENTION DES INONDATAIONS, DES AMÉNAGEMENTS POSSIBLES

Quelles sont les solutions pour diminuer l'impact des inondations ?



LE SAVEZ-VOUS ?

La crue de novembre 2011 a transité plus de 300 millions de m³ d'eau à Roquebrune sur Argens.

Pour comparaison, la capacité de stockage du barrage de Carcès avoisine 8 millions de m³.

La plupart des barrages n'ont pas pour vocation de lutter contre les inondations. Lors de grosses crues, ils sont «transparents»: le débit qui entre est le même que celui qui sort.

QUELQUES ÉLÉMENTS DES PANNEAUX

- Réduire le ruissellement urbain avec des techniques adaptées
- Il est important de maintenir de vastes zones inondables, inconstructibles sur le territoire. C'est une solution à faible coût qui réduit le risque
- Pourquoi faut-il laisser de la liberté aux cours d'eau ?
- Les ouvrages de protection : réalités et idées reçues

COULEUR PASTILLE

PANNEAUX 20 _ 21 _ 22

ON PEUT ANTICIPER SA MISE EN SÉCURITÉ !

Parce qu'il y aura toujours des inondations, je dois m'y préparer !
Suivre la hauteur de certains cours d'eau, m'informer sur l'attitude à avoir face à une inondation, c'est possible !

QUELQUES ÉLÉMENTS DES PANNEAUX

- Qui suit les hauteurs d'eau en crue et comment avoir l'information ?
- État, commune, population : à chacun son rôle face au risque inondation
- Les bons gestes à avoir face aux inondations

? LE SAVEZ-VOUS ?

Je suis en voiture, l'eau s'écoule autour de moi :

Ne jamais s'engager sur une route immergée ou barrée ! Même avec une faible hauteur d'eau et peu de courant, l'eau boueuse peut vite rendre le véhicule incontrôlable !

N'emprunter que des itinéraires sécurisés : dès que possible, quitter le véhicule pour **se réfugier dans un bâtiment en hauteur.**

Combien de cm d'eau faut-il pour que votre voiture flotte et soit emportée :

- 1/ 30 cm.
- 2/ 50 cm.
- 3/ 70 cm.
- 4/ 90 cm.

URBANISATION EN ZONE INONDABLE : RÈGLES & AMÉNAGE- MENT DES BÂTIMENTS

L'urbanisation intègre le risque inondation pour éviter de générer de nouvelles situations dangereuses. Il est toutefois nécessaire d'adapter les habitations situées en zone inondable.

QUELQUES ÉLÉMENTS DES PANNEAUX

- Qu'en est-il de la réglementation concernant l'aménagement du territoire situé en zone inondable ?
- Côté maison, des solutions existent pour assurer la sécurité des habitants et réduire les dégâts lors d'une crue



LE SAVEZ- VOUS ?

Retrouvez dans le panneau 24 comment mettre votre maison en sécurité en 11 points.



COULEUR PASTILLE

PANNEAUX 25 _ 26 _ 27

LE COURS D'EAU & SA RIPISYLVE, MILIEUX VIVANTS. QUEL ENTRETIEN ?

La végétation de bord de cours d'eau, ou ripisylve, joue de nombreux rôles notamment lors des crues. Son entretien doit donc être adapté !

QUELQUES ÉLÉMENTS DES PANNEAUX

- **Qu'est-ce que la ripisylve ?**
Elle sert notamment d'abri pour les animaux mais nous protège également des crues !
- **Un milieu naturel en bonne santé nous préserve d'autant mieux des crues ; il permet également aux insectes et poissons de revenir plus facilement après une montée d'eau importante**



LE SAVEZ-VOUS ?

Un cours d'eau en bonne santé c'est :

1/ Une meilleure résistance aux inondations.

2/ Des loisirs (baignade, pêche, sports d'eau vive...)

3/ Une épuration naturelle

4/ Une ressource en eau de qualité

Réponse : les 4

GLOSSAIRE DE L'EXPOSITION

A_ Absorption du sol : capacité du sol à infiltrer les eaux pluviales.

Aléa : pluie et montée des eaux (dans le cas des inondations).

B_ Bassin versant : partie du territoire qui draine les eaux vers un exutoire (ici la mer Méditerranée).

Biodiversité : cette notion représente la diversité des êtres vivants, en s'appuyant sur les diversités d'écosystèmes, d'espèces et de gènes, mais aussi les échanges et les interactions entre eux.

C_ Coefficient de ruissellement : ce coefficient est le rapport entre la hauteur d'eau ruisselée à la sortie d'une surface donnée et la hauteur d'eau précipitée.

Champ d'expansion : zone à l'intérieur de laquelle les eaux vont se répandre lors d'une crue. Ce sont des zones naturellement inondées.

Changements morphologiques : modifications de la forme du cours d'eau.

Crue : montée des eaux d'un cours d'eau et débordement sur la zone du lit majeur.

Curage : opération qui consiste à évacuer la vase et le surplus sédimentaire du fond des cours d'eau.

D_ Débit : dans le cadre des cours d'eau, une quantité d'eau (m^3) par unité de temps (seconde).

Décrue : la crue se résorbe et le niveau du cours d'eau revient à la normale.

Diagramme ombrothermique : diagramme climatique qui représente les variations mensuelles, sur une année, des températures et des pluies.

DICRIM : Document d'Information Communale sur les Risques Majeurs, à disposition de la population. Ce document d'information expose les risques majeurs et la façon de les prévenir.

DIG : Déclaration d'Intérêt Général. Cette procédure permet à une collectivité d'entreprendre des travaux sur les cours d'eau (décrétés d'intérêt public) avec des fonds publics, sur des parcelles privées.

E_ Enjeu : biens matériels, humains (habitations, zones commerciales, etc.).

Étiage : période de l'année à laquelle un cours d'eau atteint son plus bas niveau.

F_ Faucardage : opération qui consiste à couper et exporter les herbes des fossés, cours d'eau, etc.

H_ Hydrologie : la science qui s'intéresse au cycle de l'eau, aux échanges d'eau entre l'atmosphère, la surface et le sous-sol.

M_ Maison résiliente : maison aménagée de manière à limiter les dégâts lors d'une inondation.

P_ PAPI : Programme d'Actions de Prévention des Inondations.

**LE DÉPARTEMENT RÉALISE UNE EXPOSITION
ITINÉRANTE, POUR SENSIBILISER AU RISQUE
INONDATION SUR LE BASSIN VERSANT DE
L'ARGENS ET SES AFFLUENTS.**

- Découvrez en quoi consiste la démarche PAPI et quels en sont les objectifs
- Comprenez comment se produisent les inondations
- Identifiez les solutions pour réduire votre vulnérabilité face aux inondations
- Mieux comprendre le risque c'est mieux se protéger!

Pour en savoir plus...

Contactez le Service rivières et milieux
aquatiques du Département du Var

04 83 95 52 31

Contactez le Syndicat Mixte de l'Argens

contact@syndicatargens.fr

Plus d'informations sur :

www.var.fr

(rubrique Environnement, cadre de vie)