

ENSEMBLE AUTOUR DE L'ARGENS ET SES AFFLUENTS

► PROGRAMME D'ACTIONS
DE PRÉVENTION DES INONDATIONS (PAPI)

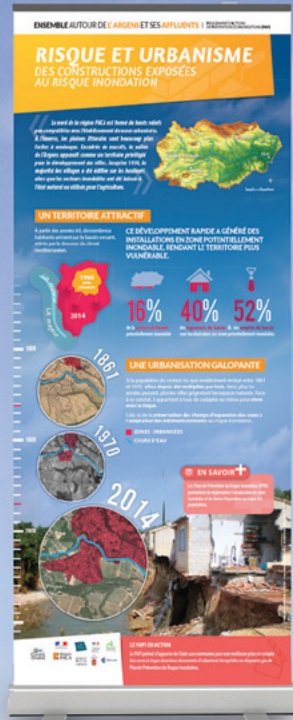
Exposition

Prévention du risque inondation sur le bassin de l'Argens



LE DÉPARTEMENT

LE DÉPARTEMENT RÉALISE
UNE **EXPOSITION**
ITINÉRANTE, POUR
SENSIBILISER AU **RISQUE**
INONDATION SUR
LE **BASSIN VERSANT**
DE L'ARGENS ET SES
AFFLUENTS.



Les **28 panneaux** ont été classés par
thème. De cette façon ils pourront être
empruntés facilement, en fonction du sujet
à traiter, par les structures qui le souhaitent.



UN TERRITOIRE VULNÉRABLE AUX INONDATIONS

Comment fonctionne le bassin versant ?
Comment sont réparties les pluies sur le territoire ?
Quelle est la réponse des sols à ces événements pluvieux ?



DES ÉVÉNEMENTS RÉCURRENTS

Retour sur les crues de 2010, 2011 mais pas seulement...
Nos ancêtres subissaient-ils des inondations si violentes ?
Présentation de témoignages datant des siècles passés.



LE RISQUE INONDATION, ENTRE DÉBORDEMENT ET RUISSELLEMENT

Qu'est-ce que le « risque » inondation et comment l'urbanisation
et le ruissellement urbain y contribuent ? L'embouchure de
l'Argens joue-t-elle un rôle dans les inondations ?



INONDATIONS, LES MOYENS DE PRÉVENTION

La violence d'une crue dépend de son débit, de la
vitesse et de la quantité d'eau. Quelles sont les
solutions pour diminuer l'impact des inondations ?



CULTURE DE MISE EN SÉCURITÉ

Comment s'organisent les secours lors des événements et quels
sont les gestes essentiels pour se protéger ?



LES BERGES, ENTRETIEN ET RÔLE

L'entretien des berges et des cours d'eau : qui fait quoi ?
Qu'est-ce que la ripisylve et quels sont ses rôles ?



RÉGLEMENTATION DU BÂTI EN ZONE INONDABLE

Qu'en est-il des réglementations concernant la construction
en zone inondable ? Comment l'urbanisation peut-elle
intégrer le risque inondation ?



Un **livret pédagogique** à l'attention des enseignants et animateurs est
en cours de réalisation. Il permettra d'apporter des éléments complémentaires à
ceux présentés sur les panneaux.



Une exposition qui circulera bientôt près de chez vous !

Pour en savoir plus...

Contactez le Service rivières et milieux
aquatiques du Département du Var :

04 83 95 52 31

Plus d'informations sur le site www.var.fr
dans la rubrique Environnement, cadre de vie.


LE DÉPARTEMENT

