

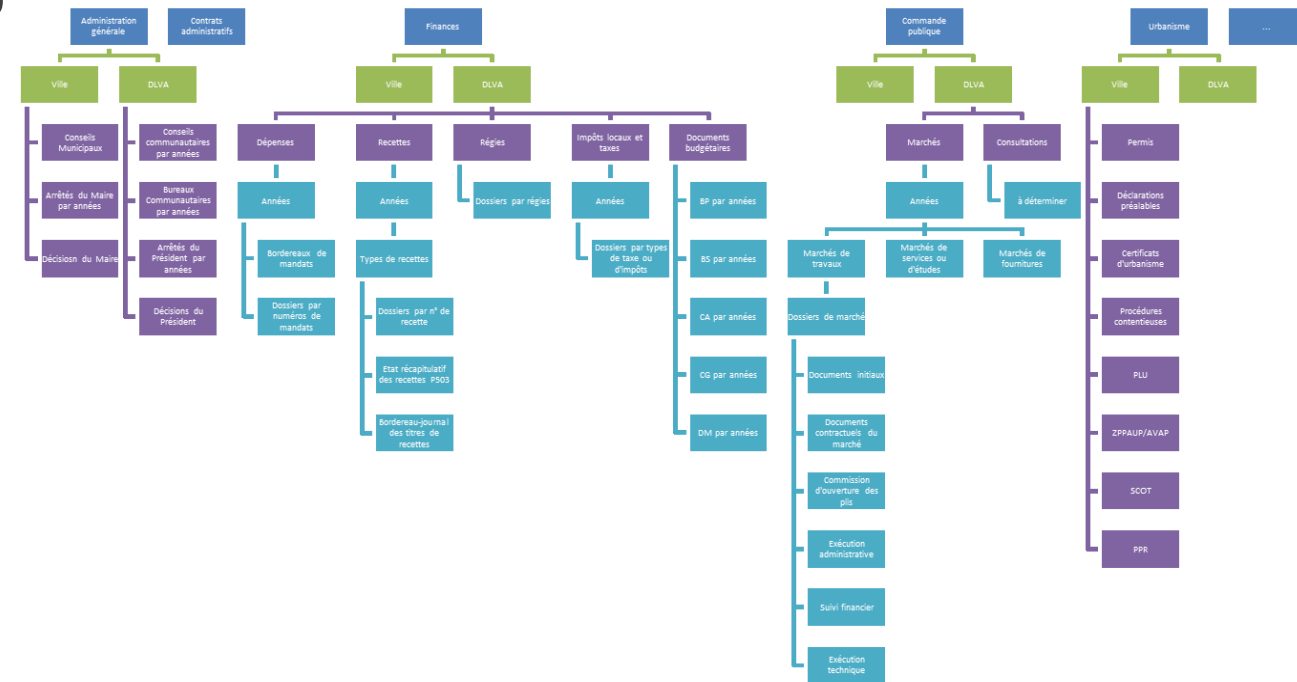
# Le SAE de la communauté d'agglomération Durance Luberon Verdon Agglomération (DLVA): mutualisation et déploiement

---



# Historique du projet

1. 2010-2011: dématérialisation partielle des actes avec introduction d'une signature électronique
2. 2013-2014: marché pour acquérir un logiciel de GED par la DSI et l'AMO
3. Fin 2015: l'archiviste rejoint le projet
4. 2016: le SAE s'impose comme une nécessité
5. Septembre 2017: mise en production du flux finances
6. Octobre 2017: 1<sup>er</sup> appel d'offre du SAE infructueux
7. Septembre 2018: remise des offres du 2<sup>ème</sup> appel d'offre
8. Mi-novembre 2018: commission d'appel d'offre et choix du prestataire



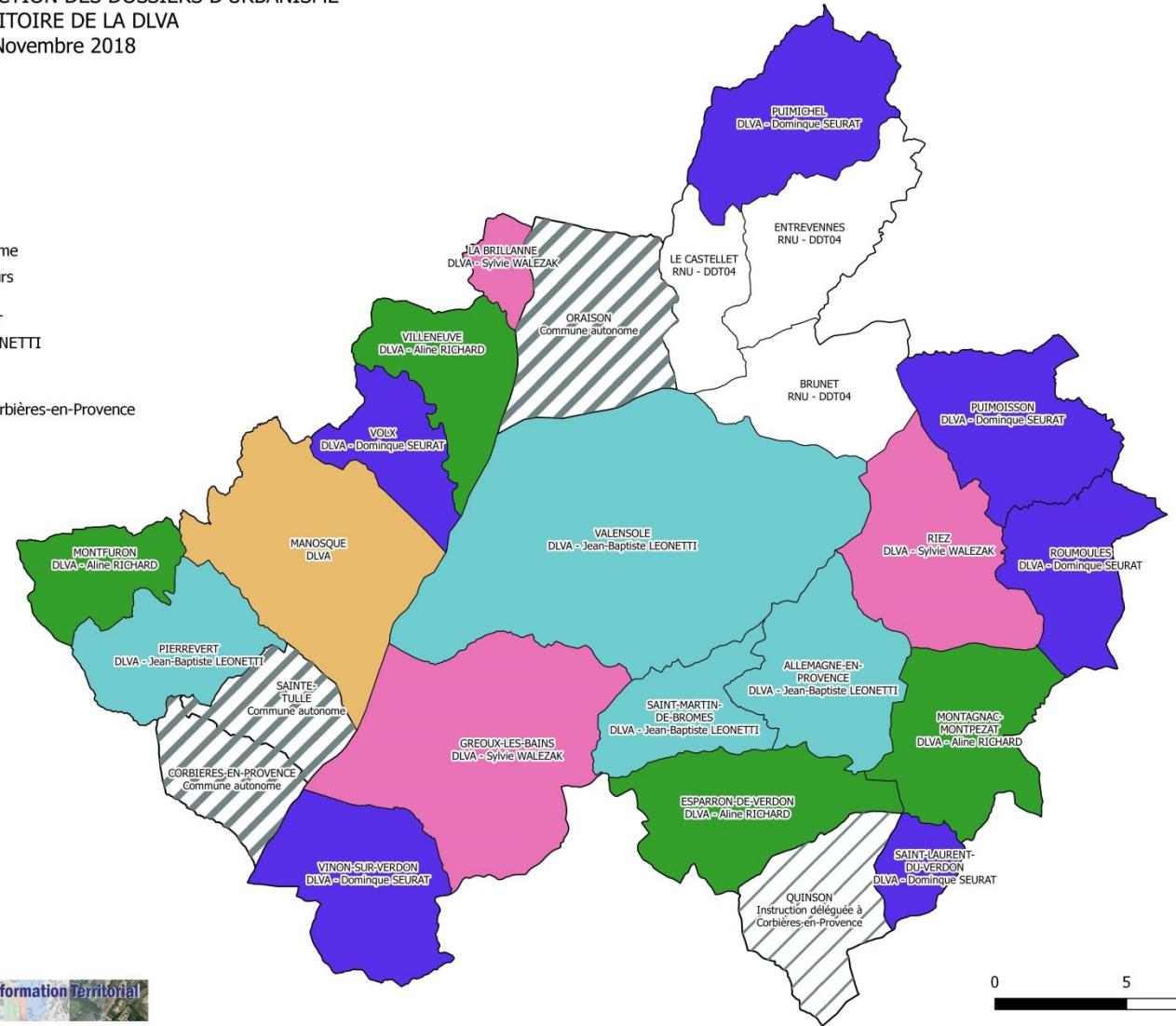
# 2015: Création du service commun d'instruction du droit des sols

Communes indépendantes : 7

Communes adhérentes : 18

## GESTION DE L'INSTRUCTION DES DOSSIERS D'URBANISME TERRITOIRE DE LA DLVA Novembre 2018

- Gestion des dossiers d'urbanisme
- DLVA - Tous les instructeurs
  - DLVA - Aline RICHARD
  - DLVA - Dominique SEURAT
  - DLVA - Jean-Baptiste LEONETTI
  - DLVA - Sylvie WALEZAK
  - Commune autonome
  - Instruction déléguée à Corbières-en-Provence
  - RNU - DDT04



# Pistes de mutualisation

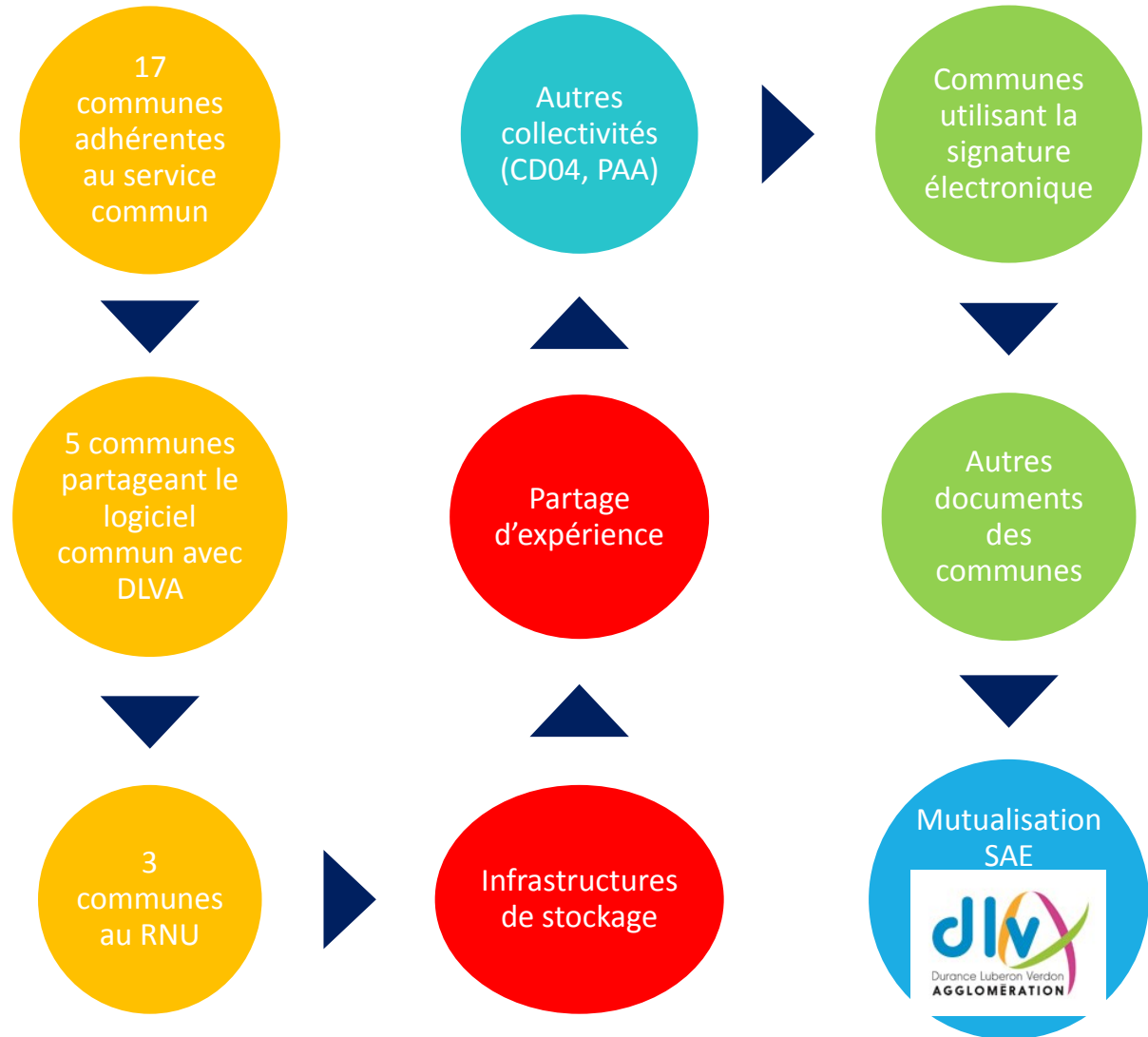
1- Archives produites par le service commun d'instruction du droit des sols

2- Obligation de déposer les PLU de chaque communes dans le géoportail: les PLU des 25 communes membres feront l'objet d'un versement manuel dans le SAE fin 2019.

3- Partage des infrastructures de stockage et d'expérience avec les départements limitrophes.

4- Par le biais du logiciel d'instruction qui est mutualisé entre plusieurs intercommunalités: possibilité d'intégrer Pays Alpes Agglomération (CA de Digne)

5- Extension du périmètre documentaire aux communes membres de DLVA: actes, flux financiers ...



# Montage juridique de la mutualisation avec les communes membres

---

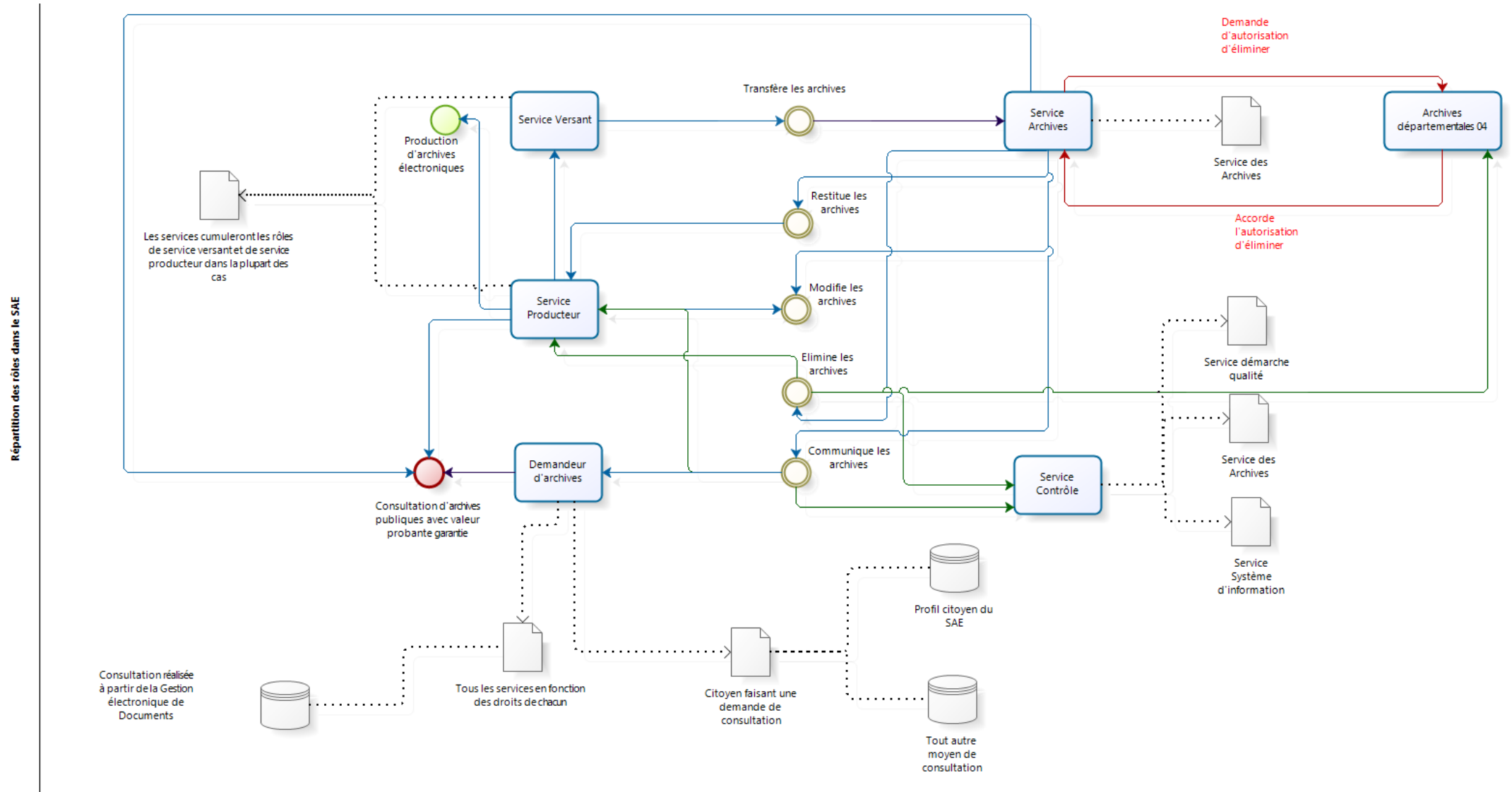
## Création d'un service commun: une genèse timide

1. Convention-cadre de gestion des archives intercommunales: pour le papier transposable au numérique entre les préfets du 04, du 83 et DLVA.
2. Avenant n°4 à la convention d'instruction du droit des sols avec chaque commune et en remplacement de l'article 9 de la convention d'origine.

## Le vif du sujet: un service commun d'archivage numérique

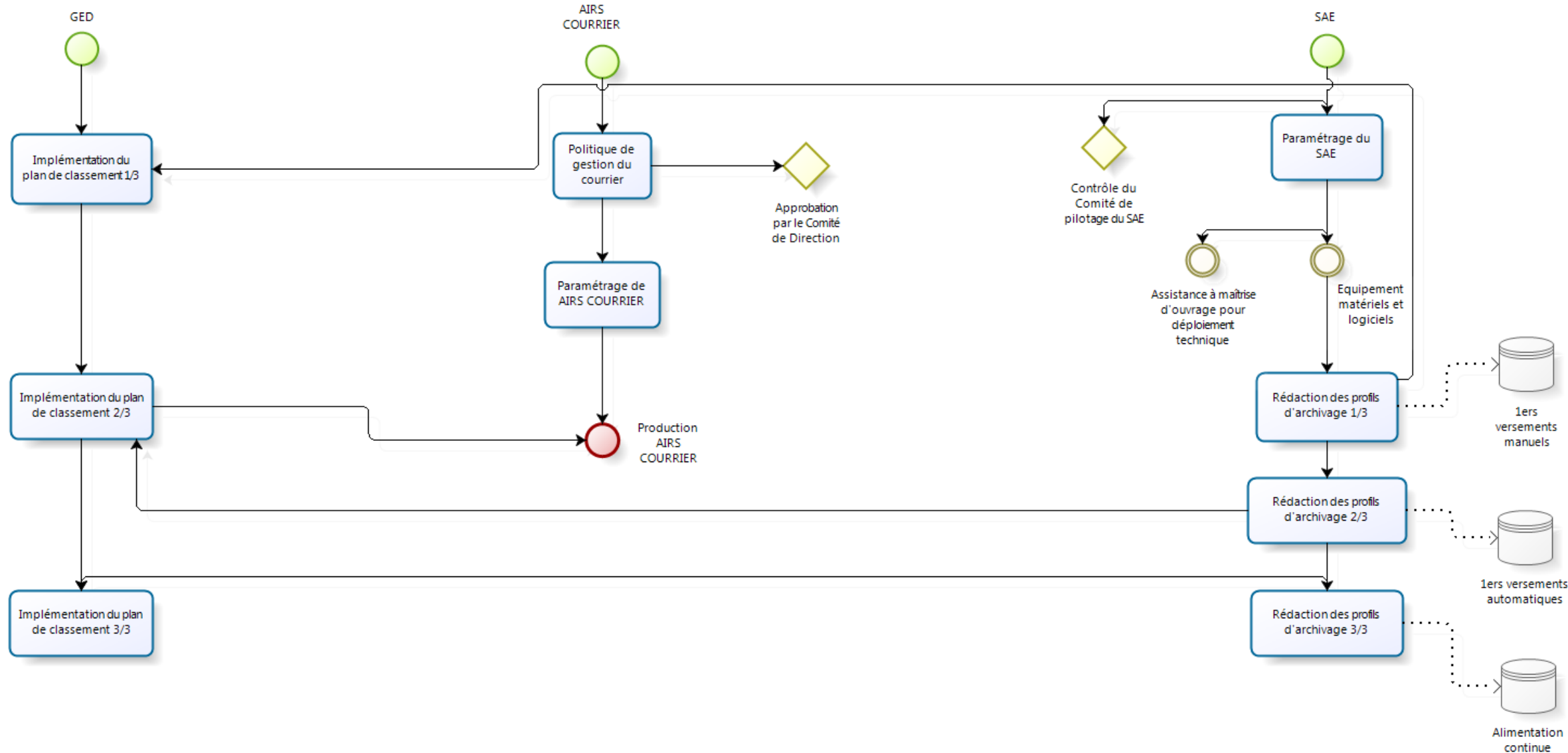
1. 2 délibérations à faire voter dans chaque communes membres:
  - Création du service d'archives communales dans chaque commune
  - Mutualisation de ce service avec le service commun DLVA-Manosque
2. Convention de mise à disposition du SAE DLVA au profit des communes adhérentes au service commun

# REPARTITION DES ROLES DANS LE SAE MUTUALISE



# PLAN DE DEPLOIEMENT DU SAE

Plan de déploiement SAE-GED-AIRS COURRIER



# ECHANCIER DU DEPLOIEMENT DES DIFFERENTS PROJETS

		2018		2019												2020											
		Novembre	Décembre	Janvier	Février	Mars	Avril	Mai	Juin	Juillet	Aout	Septembre	Octobre	Novembre	Décembre	Janvier	Février	Mars	Avril	Mai	Juin	Juillet	Aout	Septembre	Octobre	Novembre	Décembre
<b>GED</b>	Plan de classement	Thèmes 1/3: Premiers thèmes				Production 1/3		Thèmes 2/3: Courrier					Production 2/3		Thèmes 3/3: Intégration progressive des services												
	Contrats et conventions	Implémentation conventions natives et externes		Rassemblement et conditionnement des conventions			Numérisations antécédents et intégration en GED					Production															
<b>COURRIER</b>		Elaboration des règles de gestion du courrier à l'échelle des collectivités					Programmation du logiciel courrier et phase des tests				Formations	Production															
<b>SAE</b>	Déploiement	Analyse des offres et achat de la licence		Avenant n°4 à la convention d'urbanisme		Aide à la politique de pérennisation		Rédaction des bordereaux de versement SEDA et des contrats de service (enregistrements audios et PLU)				Production 1ers versements manuels	Création du service commun intercommunal et mise à disposition du SAE			Versements automatiques : phase de test et bordereaux de versement			Production 1ers versements auto	Réflexion autour de l'émulation							
	Acquisition de matériels annexes	Assistance à maîtrise d'ouvrage : déploiement technique						Construction et équipement d'un site de réplication et site principal					Mise en oeuvre d'un module d'échanges de données (Pastell)			Développement d'un connecteur FAST-SAE			Production connecteur supplémentaire	Reprise de données des logiciels décommissionnés							
	Connecteurs	Développement connecteurs GECCO, GED et visionneuse intégrées en GED												Phase de test connecteur GED	Phase de test connecteur GECCO	Production des connecteurs	Phase de test front office SAE-GED			Production du front office							
	Subventions	AD-ESSOR			Notification subvention SIAF	SUD-LABS (matériels +SAE)				Notification arrêté préfectoral AD-ESSOR	Notification SUD-LABS			Présentation du SAE aux partenaires extérieurs													



